

Classification	System and Application FAQ on WinCE PAC				No.	1-004-11	
Author	Tunglu_Yu	Version	1.0.0	Date	2018/10/28	Page	1/5

如何將Penmount串列觸控屏安裝在i-811Xw的COM port上

應用於：

平台	OS 版本	PAC utility 版本
WinPAC	所有版本	所有版本


只有 i-811xw 系列模組 (i-8114iW/i-8142W/i-8142iW)提供的RS232埠可連接至Penmount串列觸控屏。

參考文件: w1-007-01_如何使i-8112_i-8114_i-8142_i-8144安裝為COMx.doc

有說明如何於WinPAC上安裝Penmount串列觸控屏驅動程式。

說明

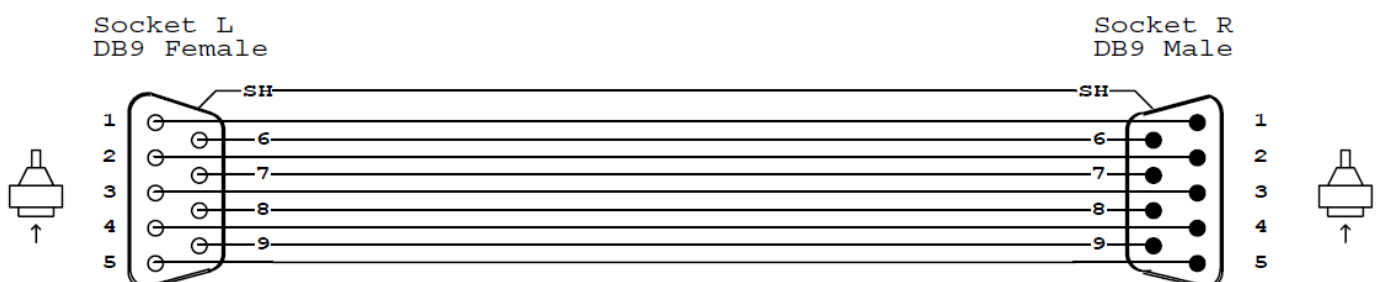
 於 i-8114xW 上所有 Serial COM Ports 皆為標準的母頭 RS-232 COM Port 介面。

 使用 WinPAC utility 來設定 i-8114xW COM port 號碼, 號碼分配表如下

Slot	Module	Port	COM port 定義
0	i-8114W/i-8114iw	1	COM6
		2	COM7
		3	COM8
		4	COM9
1	i-8114W/i-8114iw	1	COM10
		2	COM11
		3	COM12
		4	COM13
2	i-8114W/i-8114iw	1	COM14
		2	COM15
		3	COM16
		4	COM17
...			
7	i-8114W/i-8114iw	1	COM34
		2	COM35
		3	COM36
		4	COM37

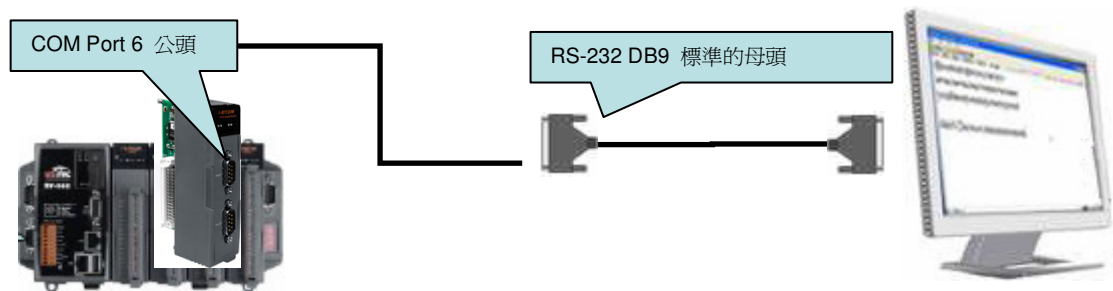
使用的 COM port 定義需為 COM6~9, COM10 以上的數字無法使用。

RS232 標準的接線



Classification	System and Application FAQ on WinCE PAC				No.	1-004-11	
Author	Tunglu_Yu	Version	1.0.0	Date	2018/10/28	Page	2/5

使用COM6 連接至觸控屏



參考以下步驟安裝 Penmount 串列觸控屏

步驟 1: 串列觸控屏安裝程式路徑

位於

1. CD: \System_Disk\External_device_driver\ penmount_serial_touch_v20091001.cab or PM6000_Serial_TOUCH_V20100614.CAB
2. http://ftp.icpdas.com/pub/cd/winpac_am335x/wp-5231/system_disk/external_device_driver/

注意:

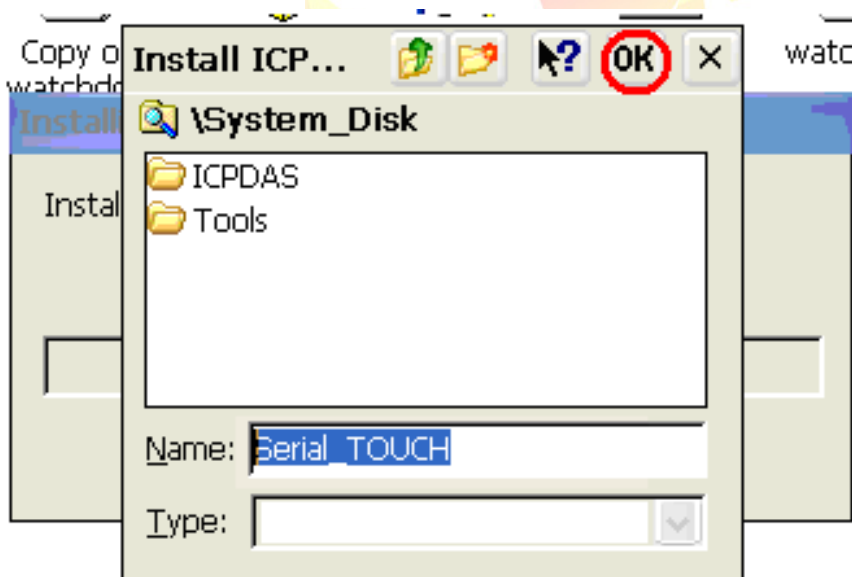
我們實際測試

PenMount_Serial_TOUCH_Vyyyymmdd.CAB 適用於 ADP-1080T-R(Aplex), 3M DynaPro, PenMount, RS-232 Touch Panel 等觸控屏

PM6000_Serial_TOUCH_Vyyyymmdd.CAB 適用於 AFL-08MH/T-R-R11 等觸控屏

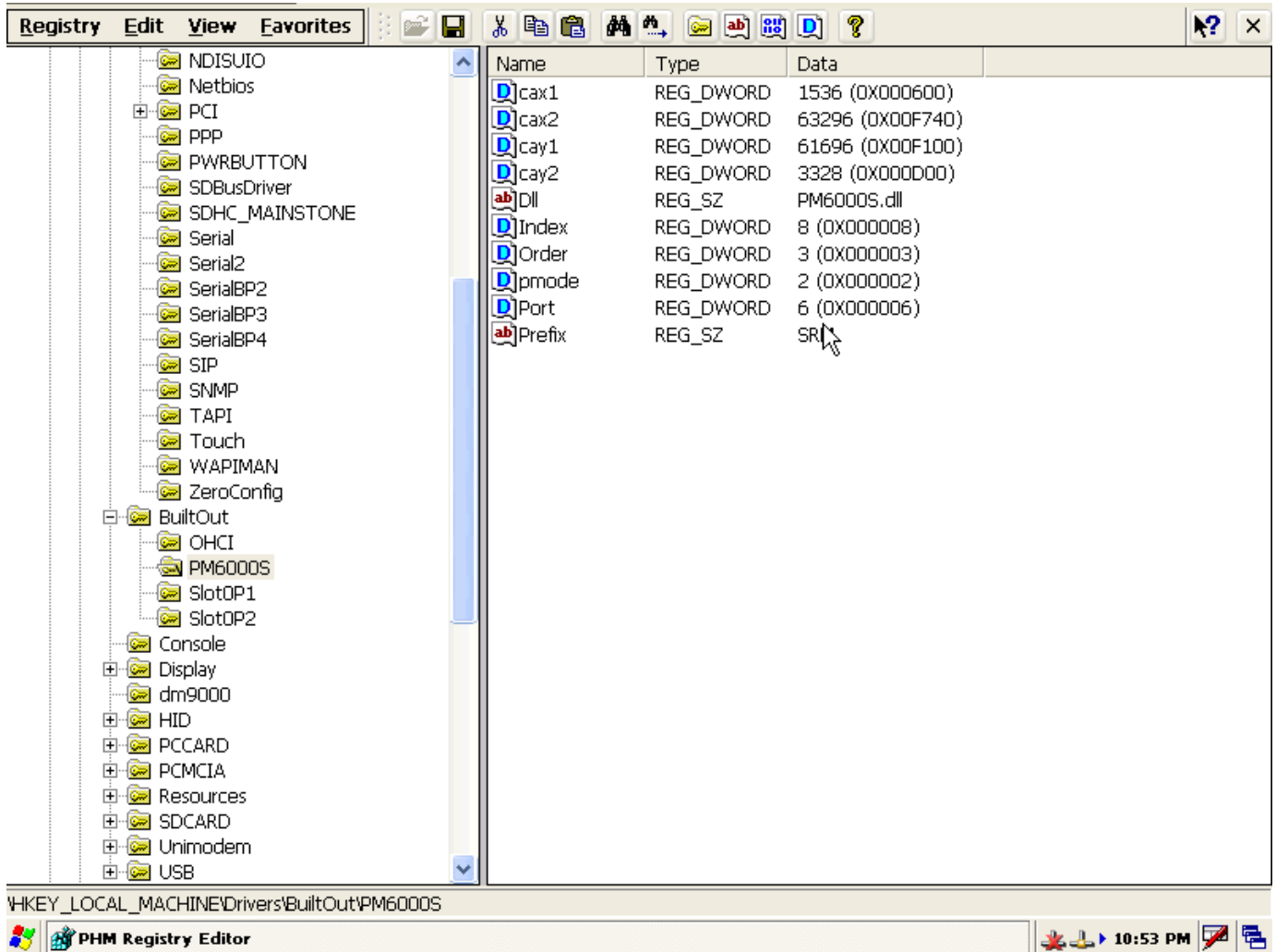
步驟 2: 安裝 penmount_serial_touch_v20091001.cab 或 PM6000_Serial_TOUCH_V20100614.CAB

2.1. 雙擊cab安裝檔，接下按下OK.



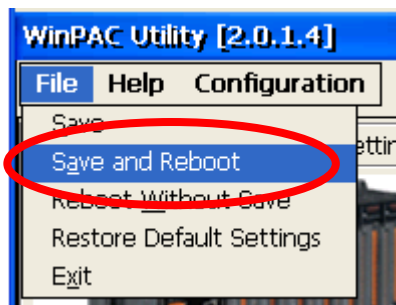
Classification	System and Application FAQ on WinCE PAC				No.	1-004-11	
Author	Tunglu_Yu	Version	1.0.0	Date	2018/10/28	Page	3/5

Step 3: 安裝完成，執行\System_Disk\tools\RegistryEditor\regedit.exe 及修改位於 HKEY_LOCAL_MACHINE\Drivers\BuiltOut\PM6000S\ 的Port key 為 6 (假如i-811x的 Port1 已經使用PAC utility設定為COM6。參考以下圖表來測試。



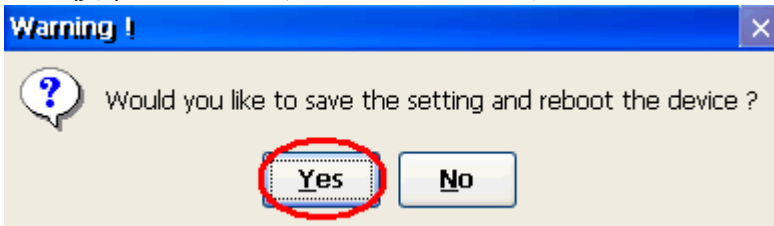
Step 4: 重新啓動WinPAC.

3.1. 於WinCE桌面上執行PAC utility. 按下the “File->Reboot”項目



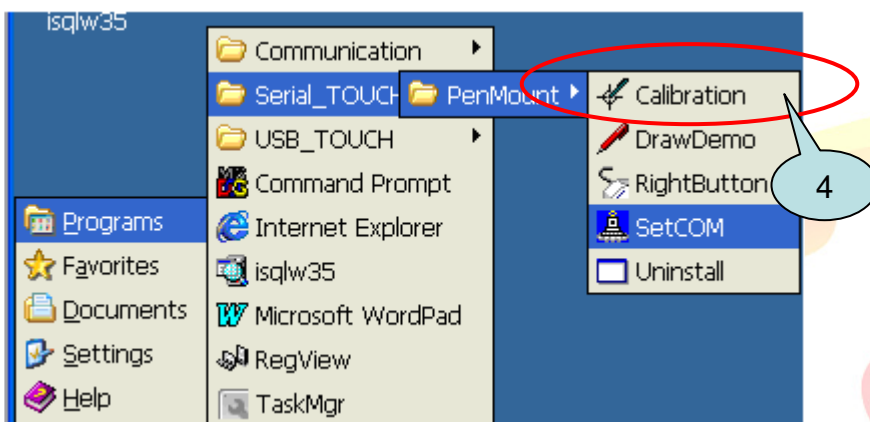
Classification	System and Application FAQ on WinCE PAC				No.	1-004-11	
Author	Tunglu_Yu	Version	1.0.0	Date	2018/10/28	Page	4/5

3.2. 按下“**Yes**” 鈕，便等待系統重新開機。



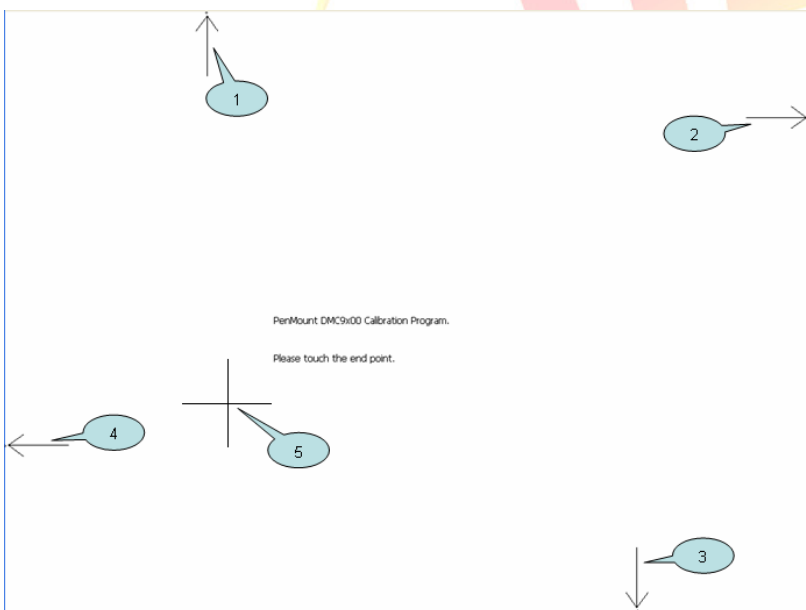
Step 5: 執行觸控屏校正程式
首次使用觸按屏，請執行校正程式

4.1. 點擊 Start->Programs->Serial_TOUCH-> Penmount->Calibration.



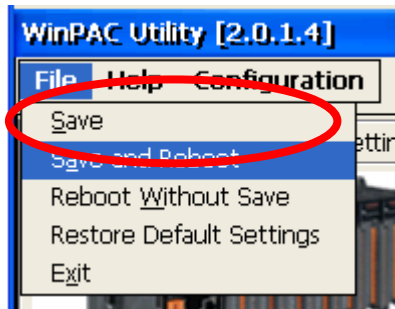
4.2. 執行校正程序

4.3.1. 依順序觸點畫面的“+”點 直到校正程序完成.



Classification	System and Application FAQ on WinCE PAC				No.	1-004-11	
Author	Tunglu_Yu	Version	1.0.0	Date	2018/10/28	Page	5/5

Step 5: 重新啓動WinPAC.



5.1. 按下“**Yes**” 鈕，便等待系統重新開機。

